



ΨΥΧΙΑΤΡΙΚΟ ΝΟΣΟΚΟΜΕΙΟ
ΑΤΤΙΚΗΣ (ΨΝΑ)
ΜΟΝΑΔΑ ΑΠΕΞΑΡΤΗΣΗΣ
ΑΠΟ ΤΟ ΑΛΚΟΟΛ

Υπό την Αιγίδα:



ΕΛΛΗΝΙΚΗ ΔΗΜΟΚΡΑΤΙΑ
Υπουργείο Υγείας

Αλκοόλη Σύγχρονη Θεραπευτική

Τετάρτη 11 Μαΐου 2022

09.00-17.00

Ίδρυμα Β. & Μ. Θεοχαράκη

Θα χορηγηθούν
7 μόρια
Συνεχιζόμενης Ιατρικής
Εκπαίδευσης (CME -
CPD credits από τον
Πανελλήνιο Ιατρικό
Σύλλογο)

ΠΡΟΓΡΑΜΜΑ



Selincro®

DV2/SELINCRO/2-15



Ποιοτική και ποσοτική σύνθεση σε δραστικά συστατικά: Κάθε επικαλυμμένο με λεπτό υμένιο δισκίο περιέχει 18,06 mg nalmefene (ως διϋδρική υδροχλωρική). Ονομασία και διεύθυνση του κατόχου της άδειας κυκλοφορίας: H. Lundbeck A/S, Ørttilavej 9, DK-2500 Valby, Δανία. Περαιτέρω πληροφορίες διατίθενται από τον τοπικό αντιπρόσωπο του κατόχου της άδειας κυκλοφορίας: Lundbeck Hellas SA, Κηφισίας 109 & Σίνα, 15124, Μαρούσι, Αθήνα, τηλ: 2106105036.



Τετάρτη 11 Μαΐου 2022
09.00-17.00 | Ίδρυμα Β. & Μ. Θεοχαράκη



ΟΡΓΑΝΩΤΙΚΗ ΕΠΙΤΡΟΠΗ

Πρόεδρος: Ειρήνη Σεργέδου

Μέλη: Ιωάννης Χριστόπουλος

Παρασκευή Νικολαΐδου

Μαρία Τζαφέρη

ΦΟΡΕΑΣ ΔΙΟΡΓΑΝΩΣΗΣ



ΨΥΧΙΑΤΡΙΚΟ ΝΟΣΟΚΟΜΕΙΟ ΑΤΤΙΚΗΣ (ΨΝΑ)
ΜΟΝΑΔΑ ΑΠΕΞΑΡΤΗΣΗΣ ΑΠΟ ΤΟ ΑΛΚΟΟΛ

Διατηρώντας μυαλό και σώμα
σε ισορροπία



Βοηθήστε να γίνουν τα φάρμακα πιο ασφαλή
και Αναφέρετε

ΟΛΕΣ τις ανεπιθύμητες ενέργειες
για **ΟΛΑ** τα φάρμακα

Συμπληρώνοντας την «**ΚΙΤΡΙΝΗ ΚΑΡΤΑ**»

Ozapex[®]

Olanzapine

F.C. TAB 5MG/TAB BTx28
OR.DISP. TAB 5MG/TAB BTx28
OR.DISP. TAB 10MG/TAB BTx28
OR.DISP. TAB 15MG/TAB BTx28
OR.DISP. TAB 20MG/TAB BTx28

Arpoya[®]

Aripiprazole

TAB 5MG/TAB BTx28
TAB 10MG/TAB BTx28
TAB 15MG/TAB BTx28
TAB 30MG/TAB BTx28

Quepin[®]

Quetiapine

F.C. TAB 25MG/TAB BTx60
F.C. TAB 100MG/TAB BTx60
F.C. TAB 200MG/TAB BTx60
F.C. TAB 300MG/TAB BTx30

Rispefar[®]

Risperidone

F.C. TAB 1MG/TAB BTx60
F.C. TAB 2MG/TAB BTx60
F.C. TAB 3MG/TAB BTx60
F.C. TAB 4MG/TAB BTx60
F.C. TAB 6MG/TAB BTx60

Λιανική Τιμή Δ.Τ. 12/2021

ΣΚΕΥΑΣΜΑ	Λ.Τ.	ΣΚΕΥΑΣΜΑ	Λ.Τ.
OZAPEX F.C. TAB 5MG/TAB BTx28	15,21€	QUEPIN F.C. TAB 100MG/TAB BTx60	19,51€
OZAPEX OR.DISP. TAB 5MG/TAB BTx28	15,80€	QUEPIN F.C. TAB 200MG/TAB BTx60	30,46€
OZAPEX OR.DISP. TAB 10MG/TAB BTx28	28,39€	QUEPIN F.C. TAB 25MG/TAB BTx60	10,50€
OZAPEX OR.DISP. TAB 15MG/TAB BTx28	40,39€	QUEPIN F.C. TAB 300MG/TAB BTx30	20,68€
OZAPEX OR.DISP. TAB 20MG/TAB BTx28	66,24€	RISPEFAR F.C. TAB 1MG/TAB BTx60	5,72€
ARPOYA TAB 5MG/TAB BTx28	8,59€	RISPEFAR F.C. TAB 2MG/TAB BTx60	13,60€
ARPOYA TAB 10MG/TAB BTx28	25,02€	RISPEFAR F.C. TAB 3MG/TAB BTx60	14,54€
ARPOYA TAB 15MG/TAB BTx28	22,75€	RISPEFAR F.C. TAB 4MG/TAB BTx60	23,66€
ARPOYA TAB 30MG/TAB BTx28	39,60€	RISPEFAR F.C. TAB 6MG/TAB BTx60	31,35€



ΧΑΙΡΕΤΙΣΜΟΣ

Η Μονάδα Απεξάρτησης από το Αλκοόλ του Ψυχιατρικού Νοσοκομείου Αττικής σας προσκαλεί στην **Ημερίδα** με τίτλο «**ΑΛΚΟΟΛ-ΣΥΓΧΡΟΝΗ ΘΕΡΑΠΕΥΤΙΚΗ**» που θα διεξαχθεί στο **Ίδρυμα Β & Μ Θεοχαράκη**, την **Τετάρτη 11 Μαΐου 2022**, στην **Αθήνα**.

Η ιδέα της Ημερίδας αυτής γεννήθηκε μέσα από μια θεραπευτική ομάδα τής Μονάδας μας στην οποία συζητάμε θέματα πλαισίου και προβληματιζόμαστε ή ακόμα και αμφισβητούμε τις συνήθεις διαδικασίες. Μέσα στην ομάδα, τότε, εκφράστηκε η ανάγκη να μοιραστούμε εμπειρία και γνώση με άλλους συναδέλφους εντός και εκτός των τειχών του Νοσοκομείου μας, μέσα από την δουλειά μας των εικοσιέξι χρόνων με εξαρτημένους από το αλκοόλ.

Απ' την μια, ο θεραπευτής μέσα στην θεραπευτική διαδικασία βιώνει πολλές φορές μια μοναχικότητα και μια αναδίπλωση. Απ' την άλλη, το ίδιο το Νοσοκομείο μας αντιμάχεται εδώ και χρόνια με την διττή έννοια του ασύλου. Αλλά και μήπως η εξάρτηση από το αλκοόλ, εν γένει, δεν είναι μια μοναχική διαδικασία που η θεραπεία πάει να σπάσει;

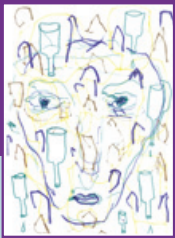
Μέσα, λοιπόν, σ' αυτούς τους καιρούς με περίσσεια δυσκολία και απομόνωση στα πλαίσια και της πανδημίας που διανύουμε, θελήσαμε να κάνουμε ένα άνοιγμα παρουσιάζοντας και συζητώντας θέματα που άπτονται της πιο σιωπηλής και θορυβώδους μαζί εξάρτησης, όπως είναι η εξάρτηση από το Αλκοόλ.

Τα θέματα που θα αναπτυχθούν αφορούν την ολιστική αντιμετώπιση της διαταραχής χρήσης του αλκοόλ, μεταξύ των οποίων την βιολογική διάσταση τού αλκοολισμού, την ψυχολογική συνιστώσα, την οικογένεια τού πάσχοντα και καλές πρακτικές αντιμετώπισης.

Θα χαρούμε να σας έχουμε κοντά μας και να επικοινωνήσουμε γόνιμα μαζί σας.

Ειρήνη Σεργέδου, MSc, PhD

Ψυχίατρος, Συντονίστρια Διευθύντρια
Μονάδα Απεξάρτησης από το Αλκοόλ, ΨΝΑ



Αλκοόλη

Σύγχρονη Θεραπευτική



ΨΥΧΙΑΤΡΙΚΟ ΝΟΣΟΚΟΜΕΙΟ ΑΤΤΙΚΗΣ (ΨΝΑ)
ΜΟΝΑΔΑ ΑΠΕΞΑΡΤΗΣΗΣ ΑΠΟ ΤΟ ΑΛΚΟΟΛ

ΑΛΚΟΟΛ ΣΥΓΧΡΟΝΗ ΘΕΡΑΠΕΥΤΙΚΗ

Ίδρυμα Β. & Μ. Θεοχαράκη

ΤΕΤΑΡΤΗ 11 ΜΑΪΟΥ 2022

08:45-09:15 **Εγγραφές**

09:15-10:00 **Έναρξη - Χαιρετισμοί**

Ζωή Ράπτη

Υφυπουργός Υγείας

Δέσποινα Τσαγδή

Διοικήτρια ΨΝΑ

Χαράλαμπος Τουλούμης

Διευθυντής Ιατρικής Υπηρεσίας ΨΝΑ

Βασιλική Μούγια

Διευθύντρια Νοσηλευτικής Υπηρεσίας ΨΝΑ

10:00-11:25 **ΑΛΚΟΟΛ: ΑΠΟ ΤΟ ΧΘΕΣ ΣΤΟ ΣΗΜΕΡΑ**

Προεδρείο: **Μίλτος Λειβαδίτης**

*Ομότιμος Καθηγητής Κοινωνικής Ψυχιατρικής Δημοκριτείου
Πανεπιστημίου Θράκης*

Η Ιστορία του Αλκοολισμού

Ειρήνη Σεργέδου

*RhD, Ψυχίατρος, Συντονίστρια Διευθύντρια Μονάδας Απεξάρτησης
από το Αλκοόλ, ΨΝΑ*

Αλκοόλ: Νευροβιολογία

Ιωάννης Χριστόπουλος

Ψυχίατρος, Διευθυντής Μονάδας Απεξάρτησης από το Αλκοόλ, ΨΝΑ



ΤΕΤΑΡΤΗ 11 ΜΑΪΟΥ 2022

Τα χαρακτηριστικά των χρηστών αλκοόλ που εισέρχονται σε θεραπεία και άλλα στοιχεία για τη θεραπεία

Ιωάννα Σιάμου

MSc, Κοινωνιολόγος, Υπεύθυνη τομέα Συστήματος Έγκαιρης Προειδοποίησης (ΣΕΠ) & Αλκοόλ, ΕΚΤΕΠΝ-ΕΠΙΨΥ

Φαρμακοθεραπεία της εξάρτησης

Χαράλαμπος Τουλούμης

Ψυχίατρος, Διευθυντής Ιατρικής Υπηρεσίας ΨΝΑ, Συντονιστής Διευθυντής 5ου ΨΤΕ

Σύντομος Οδηγός για την Διάγνωση και την Θεραπεία του Φάσματος Χρήσης Αλκοόλ

Παρασκευή Νικολαΐδου

MSc, Ψυχίατρος, Επιμ. Β΄, Μονάδα Απεξάρτησης από το Αλκοόλ, ΨΝΑ

Ο Αλκοολισμός στη πρωτοβάθμια περίθαλψη;
Μύθοι και Πραγματικότητα

Κωνσταντίνος Λιόλιος

Ψυχίατρος, Ψυχοθεραπευτής, Ομαδικός αναλυτής

11:25-12:50

**ΑΛΚΟΟΛ: ΕΝΑΣ ΠΟΛΥΟΡΓΑΝΙΚΟΣ
ΚΙΝΔΥΝΟΣ ΜΕ ΨΥΧΙΚΕΣ ΠΡΟΕΚΤΑΣΕΙΣ**

Προεδρείο: **Θωμάς Παπαρρηγόπουλος**

Καθηγητής Ψυχιατρικής Ιατρική Σχολή ΕΚΠΑ

Αλκοόλ και νευρικό σύστημα

Μαρία Μπόζη

PhD, Νευρολόγος, Επιμ. Α΄, ΨΝΑ

Λοιμώξεις στο χρόνια αλκοολικό ασθενή

Σοφία Χατζηναστασίου

MSc, Παθολόγος, ΕΟΔΥ

Η αλκοολική ηπατοπάθεια και η θεραπεία της

Γιάννης Αλ. Μουζάς

Ομότιμος Καθηγητής Γαστρεντερολογίας, Ιατρική Σχολή, Πανεπιστήμιο Κρήτης

Διαταραχές χρήσης αλκοόλ και Ψυχιατρική Συννοσηρότητα, κλινικές και θεραπευτικές προσεγγίσεις

Ελευθέριος Μέλλος

PhD, Ψυχίατρος, υπεύθυνος προγράμματος «ΑΘΗΝΑ», ΑΙΓΙΝΗΤΕΙΟ



Αλκοόλη

Σύγχρονη Θεραπευτική

ΤΕΤΑΡΤΗ 11 ΜΑΪΟΥ 2022

Αλκοολισμός και επιπτώσεις στην ενδοοικογενειακή δυναμική

Νίκος Σταθόπουλος

MSc Παιδοψυχίατρος, Ομαδικός αναλυτής

Αλκοολισμός, βίαιη συμπεριφορά και αυτοκτονικότητα

Γεώργιος Μουσάς

Επίκουρος Καθηγητής Ψυχιατρικής, πρ. Συντονιστής Διευθυντής Ψυχιατρικού τομέα Γ. Νοσοκομείου «ΣΩΤΗΡΙΑ»

12:50-13:00 Συζήτηση

13:00-14:00 ΑΛΚΟΟΛ ΚΑΙ ΛΕΙΤΟΥΡΓΙΚΟΤΗΤΑ

Προεδρείο: **Ειρήνη Σεργέδου**

PhD, Ψυχίατρος, Συντονίστρια Διευθύντρια Μονάδας Απεξάρτησης από το Αλκοόλ, ΨΝΑ

Χρήση και κατάχρηση Αλκοόλ σε εφήβους και νέους με ΔΕΠΥ

Τέρψη Κόρπα

PhD, Ψυχίατρος Παιδιού και Εφήβου, Πρόεδρος Ελληνικής Εταιρείας Μελέτης ΔΕΠΥ. Διευθύντρια Τμήματος Ψυχιατρικής Παιδιού και Εφήβου Νοσοκομείου Παίδων «Π. & Α. Κυριακού»

Η Γνωσιακή προσέγγιση στη Διαταραχή Χρήσης Αλκοόλ

Δόμνα Τσακλακίδου

MSc, Ψυχίατρος Διευθύντρια ΕΣΥ υπεύθυνη Μονάδας Εξαρτήσεων Β Ψυχιατρική Κλινική ΑΤΤΙΚΟΝ

Διαταραχή χρήσης αλκοόλ: Επιπτώσεις στη λειτουργικότητα και την ποιότητα ζωής της οικογένειας

Κυριακή Θεράπου

MSc, Ψυχολόγος, Μονάδα Απεξάρτησης από το Αλκοόλ, ΨΝΑ

Στέγη και εργασία στη κοινωνική επανένταξη των αλκοολικών

Μαρία Τζαφέρη

Κοινωνική Λειτουργός Μονάδα Απεξάρτησης από το Αλκοόλ, ΨΝΑ

14:00-14:40 ΔΙΑΛΕΙΜΜΑ - ΚΑΦΕΣ - ΕΛΑΦΡΥ ΓΕΥΜΑ



ΤΕΤΑΡΤΗ 11 ΜΑΪΟΥ 2022

14:40-16:40

ΚΑΛΕΣ ΠΡΑΚΤΙΚΕΣ / Η ΘΕΡΑΠΕΥΤΙΚΗ ΠΡΑΓΜΑΤΙΚΟΤΗΤΑ

Προεδρείο: **Δόμνα Τσακλακίδου**

MSc, Ψυχίατρος Διευθύντρια ΕΣΥ υπεύθυνη Μονάδας Εξαρτήσεων Β΄ Ψυχιατρική Κλινική ΑΤΤΙΚΟΝ

Οικογενειακές παρεμβάσεις στη θεραπεία απεξάρτησης από το αλκοόλ.
Μια πιλοτική μελέτη ελεγχόμενης δοκιμασίας

Ευδοκία Μισουρίδου

Αναπληρώτρια Καθηγήτρια Ψυχικής Υγείας και Εξαρτήσεων, MSc, Διδάκτωρ Παν/μίου Μάντσεστερ Η.Β., Τμήμα Νοσηλευτικής, Πανεπιστήμιο Δυτικής Αττικής

Η θεραπευτική προσέγγιση των club οικογενειών με προβλήματα από το αλκοόλ (Μέθοδος HUDOLIN)

Στέλλα Χρηστίδη

MSc, Ψυχίατρος, Διευθύντρια Μονάδας Απεξάρτησης Τοξικομανών 18 Άνω, ΨΝΑ

Παρουσίαση του θεραπευτικού προγράμματος της Μονάδας Απεξάρτησης Αλκοολικών

Ευάγγελος Πουλής

MSc, Ψυχολόγος, Μονάδα Απεξάρτησης από το Αλκοόλ, ΨΝΑ

Ο ρόλος του Νοσηλευτή στις θεραπευτικές κοινότητες

Μάρκος Πεταλωτής

Ψυχιατρικός Νοσηλευτής, Προϊστάμενος Τμήματος 10ο ΑΛΚΟΟΛΙΚΩΝ, ΨΝΑ

Δραματοθεραπεία και Απεξάρτηση από το αλκοόλ. «Ψυχή στο στόμα»

Αντιγόνη Χριστοφόρου

Δραματοθεραπεύτρια, Μονάδα Απεξάρτησης από το Αλκοόλ, ΨΝΑ

Πρόγραμμα Ημέρας «Δανάη»: Μια βραχυπρόθεσμη θεραπευτική προσέγγιση

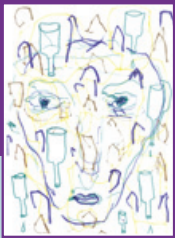
Βασιλική Τσιουγκρή

MSc, Ψυχολόγος, Επιστημονικά υπεύθυνη προγράμματος «ΔΑΝΑΗ», Μονάδα Απεξάρτησης από το Αλκοόλ, ΨΝΑ

Θεραπευτική κοινότητα: Μια εντατική, συστηματοποιημένη και ολιστική προσέγγιση στη θεραπεία της εξάρτησης από το αλκοόλ

Κωνσταντίνα Θανοπούλου

Ψυχιατρική Νοσηλεύτρια, Προϊσταμένη τμήματος 18ΑΝΩ ΑΛΚΟΟΛΙΚΩΝ, Μονάδα Απεξάρτησης από το Αλκοόλ, ΨΝΑ



Αλκοόλη

Σύγχρονη Θεραπευτική

ΤΕΤΑΡΤΗ 11 ΜΑΪΟΥ 2022

Αυτοσχεδιαστικό - Θεραπευτικό Θέατρο Playback ΔΕΚΑ.

Εμπειρίες από παραστάσεις σε Δομές Απεξάρτησης

Άλκηστις Μπούρα

Κοινωνική Λειτουργός - Εικαστική Ψυχοθεραπεύτρια. Μέλος ομάδας Playback ΔΕΚΑ

Ο ρόλος του κοινοτικού νοσηλευτή στην θεραπεία του αλκοολισμού

Κωνσταντίνος Κουλουρίδης

MSc, Κλινικός Νοσηλευτής, Μονάδα Απεξάρτησης από το Αλκοόλ, ΨΝΑ

16:40-16:50 Συζήτηση

16:50-17:15 Κλείσιμο Ημερίδας: Από την πλευρά των Θεραπευομένων

Συντονιστής: **Παναγιώτης Ζαγανιάρης**

Δραματοθεραπευτής, Μονάδα Απεξάρτησης Τοξικομανών 18 Άνω, ΨΝΑ

Βοηθός Συντονιστής: **Ουρανία Παπανίκα**

Ψυχιατρική και Παιδιατρική Εργοθεραπεύτρια. Μονάδα Απεξάρτησης από το Αλκοόλ, ΨΝΑ

17:15 Λήξη Ημερίδας



ΓΕΝΙΚΕΣ ΠΛΗΡΟΦΟΡΙΕΣ

Ημερομηνία Διεξαγωγής:

Τετάρτη 11 Μαΐου 2022

Χώρος Διεξαγωγής

Ίδρυμα Β. & Μ. Θεοχαράκη

Γλώσσα Ημερίδας

Η επίσημη γλώσσα της Ημερίδας είναι η Ελληνική

Μοριοδότηση

Η Ημερίδα μοριοδοτείται από τον Πανελλήνιο Ιατρικό Σύλλογο με **7 Μόρια** Συνεχιζόμενης Ιατρικής Εκπαίδευσης (CME/CPD Credits)

e-Πιστοποιητικό Παρακολούθησης

Το e-Πιστοποιητικό Παρακολούθησης θα είναι διαθέσιμο για τους συνέδρους με τη λήξη της Ημερίδας. Για την παραλαβή του πιστοποιητικού απαιτείται η παρακολούθηση του 60% της συνολικής διάρκειας του Επιστημονικού Προγράμματος

Φορέας Διοργάνωσης



ΨΥΧΙΑΤΡΙΚΟ ΝΟΣΟΚΟΜΕΙΟ ΑΤΤΙΚΗΣ (ΨΝΑ)
ΜΟΝΑΔΑ ΑΠΕΞΑΡΤΗΣΗΣ από το ΑΛΚΟΟΛ

Γραμματεία



ONE TO ONE A.E.

Νίκης 16, 105 57 Αθήνα,

Τηλ. 210 7254383-385-386, Fax: 210 7254384

E-mail: info@one2onesa.com, Site: www.onetoone-congress.gr

Nyzol

olanzapine



Λ.Τ. NYZOL F.C.TAB 5MG: 15,21 €

Λ.Τ. NYZOL F.C.TAB 10MG: 28,75 €

Λ.Τ. NYZOL F.C.TAB 20MG: 70,24 €

Βοηθήστε να γίνουν τα φάρμακα πιο ασφαλή και αναφέρετε όλες τις ανεπιθύμητες ενέργειες για όλα τα φάρμακα συμπληρώνοντας την «ΚΙΤΡΙΝΗ ΚΑΡΤΑ»

ΧΟΡΗΓΕΙΤΑΙ ΜΕ ΙΑΤΡΙΚΗ ΣΥΝΤΑΓΗ

RAFARM A.E.B.E. ΒΙΟΜΗΧΑΝΙΑ ΦΑΡΜΑΚΩΝ

Κορίνθου 12, 15451 Ν. Ψυχικό Τηλ.: 211 176 1000 • e-mail: info@rafarm.gr • www.rafarm.gr



Tiaquel[®]

quetiapine



ADV/TIAQ/04/RAF/05.2022

ΧΟΡΗΓΕΙΤΑΙ ΜΕ ΙΑΤΡΙΚΗ ΣΥΝΤΑΓΗ

Βοηθήστε να γίνουν τα φάρμακα πιο ασφαλή και αναφέρετε όλες τις ανεπιθύμητες ενέργειες για όλα τα φάρμακα συμπληρώνοντας την «ΚΙΤΡΙΝΗ ΚΑΡΤΑ»

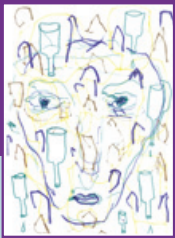
Λ.Τ. TIAQUEL F.C.TAB 25MG: 10,50 € Λ.Τ. TIAQUEL F.C.TAB 200MG: 30,46 €
Λ.Τ. TIAQUEL F.C.TAB 100MG: 19,51 € Λ.Τ. TIAQUEL F.C.TAB 300MG: 20,68 €

Για συνταγογραφικές πληροφορίες επικοινωνήστε στα τηλέφωνα της εταιρείας

RAFARM A.E.B.E. ΒΙΟΜΗΧΑΝΙΑ ΦΑΡΜΑΚΩΝ

Κορίνθου 12, 15451 Ν. Ψυχικό Τηλ.: 211 176 1000 • e-mail: info@rafarm.gr • www.rafarm.gr





Αηκοή

Σύγχρονη Θεραπευτική

ΕΥΧΑΡΙΣΤΙΕΣ

Θερμές ευχαριστίες στις κάτωθι εταιρείες για την πολύτιμη αρωγή τους:

